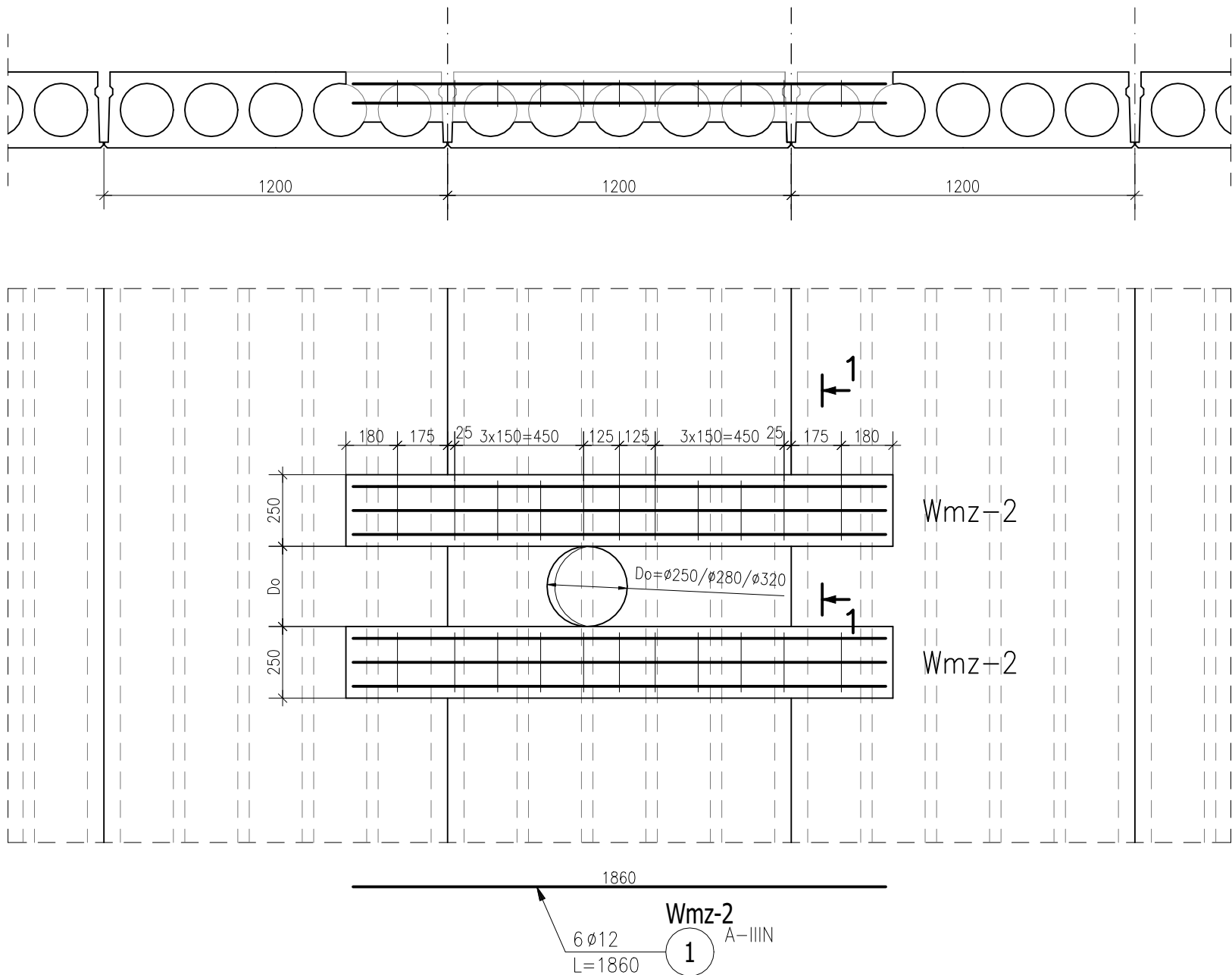
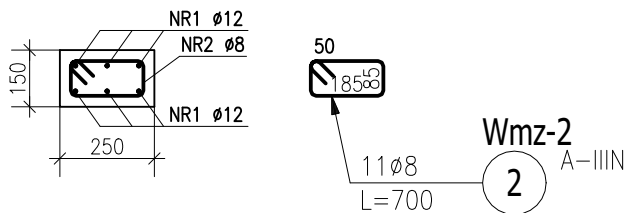


OTWOROWANIE STROPU – OTWORY $\varnothing 250$, $\varnothing 280$ i 320 mm
wykonać x3



WYMIAN ŻELBETOWY Wmz-2 250x150
wykonać x6



ZESTAWIENIE STALI ZBROJENIOWEJ

POZ.	NR PRĘTA	Ø [mm]	DŁUGOŚĆ [m]	ILOŚĆ			DŁ. ŁĄCZNA [m]	
				PRĘTÓW	x POZ.	RAZEM	A-IIIIN	
							Ø8	Ø12
Poz. Wmz-2 – Wymian żelbetowy stropowy – 6 szt.								
Wmz-2	1	12	1,860	6	6	36		66,96
	2	8	0,700	11	6	66	46,20	
DŁUGOŚĆ RAZEM [m]							46,20	66,96
MASA JEDNOSTKOWA [kg/m]							0,395	0,888
MASA [kg]							18,25	59,46
MASA CAŁKOWITA [kg]							77,71	

- Opis kształtu pręta: PN-EN ISO 3766 (gabarytowo)
- Opis długości haka: gabarytowy
- Długość pręta L: suma wymiarów gabarytowych

SPOSÓB WYKONANIA OTWORU:

- Dokonać odkrywki warstw wierzchnich stropodachu.
- Podprzeć wycinany strop od wewnątrz pomieszczeń w liniach cięcia.
- Naciąć i wykuć fragmenty stropu.
- Ułożyć zbrojenie i zabetonować.
- W obrębie jednego planowanego otworu wymiany wykonywać pojedynczo z zachowaniem przerwy technologicznej pomiędzy zalaniem jednego wymianu a odkuciem pod drugi wymian min. 14 dni.
- Wykonać drugi wymian.
- Po 14 dniach wykonać otwór stropowych. Zalecane jest wiercenie otworu.


BETON: C20/25
STAL: A-IIIIN (RB500W)
OTULINA: 25 mm

OPISY PRĘTÓW

- Wymiary pręty z zagięciami podano w ich obrybie zewnętrznym.
- Wymiary strzemion podano w ich obrybie wewnętrznym.

UWAGI

- Wszystkie niemianowane wymiary podano w [mm], a opisy rzędnych wysokościowych w [m].
- Rysunek należy rozpatrywać łącznie z rysunkami i opisami wszystkich branż projektu.
- Wszystkie wymiary należy sprawdzić ze stanem faktycznym.
- Elementy konstrukcyjne należy wykonać na podstawie rysunków branży konstrukcyjnej i wymiarów na nich podanych.

 C&S CONSTRUCTIONS		JEDNOSTKA PROJEKTOWA I PRAWA AUTORSKIE: C&S CONSTRUCTIONS PRACOWNIA PROJEKTOWA MARIUSZ KOŃCZAŁ ul. Bławatkowa 38; 63-000 Środa Wlkp. mob.: (+48) 507 859 674 e-mail: pracownia@c-s-constructions.pl www.cs-constructions.pl NIP: 786-158-19-18; REGON: 3004743003	
Obiekt:	TERMOMODERNIZACJA BUDYNKU SZKOŁY PODSTAWOWEJ Remont polegający na wykonaniu instalacji wentylacji mechanicznej		
Lokalizacja:	LEDNOGÓRA, dz. 72/4, ark. 1, gm. Łubowo		
Inwestor:	Gmina Łubowo Łubowo 1, 62-260 Łubowo		
Treść rysunku: WYKONANIE OTWORÓW STROPOWYCH Ø250, Ø280 i Ø320mm			
Stadium projektu: PROJEKT WYKONAWCZY			
Autorzy projektu:		Numer uprawnień	Podpis
Projektował: mgr inż. Mariusz Kończal		WKP/0051/POOK/10	
Sprawdził: mgr inż. Bartosz Dąbrowski		WKP/0074/POOK/15	
Branża:		Data:	Skala: Nr rys.:
KONSTRUKCYJNA		MARZEC 2026	1:20 K-07